

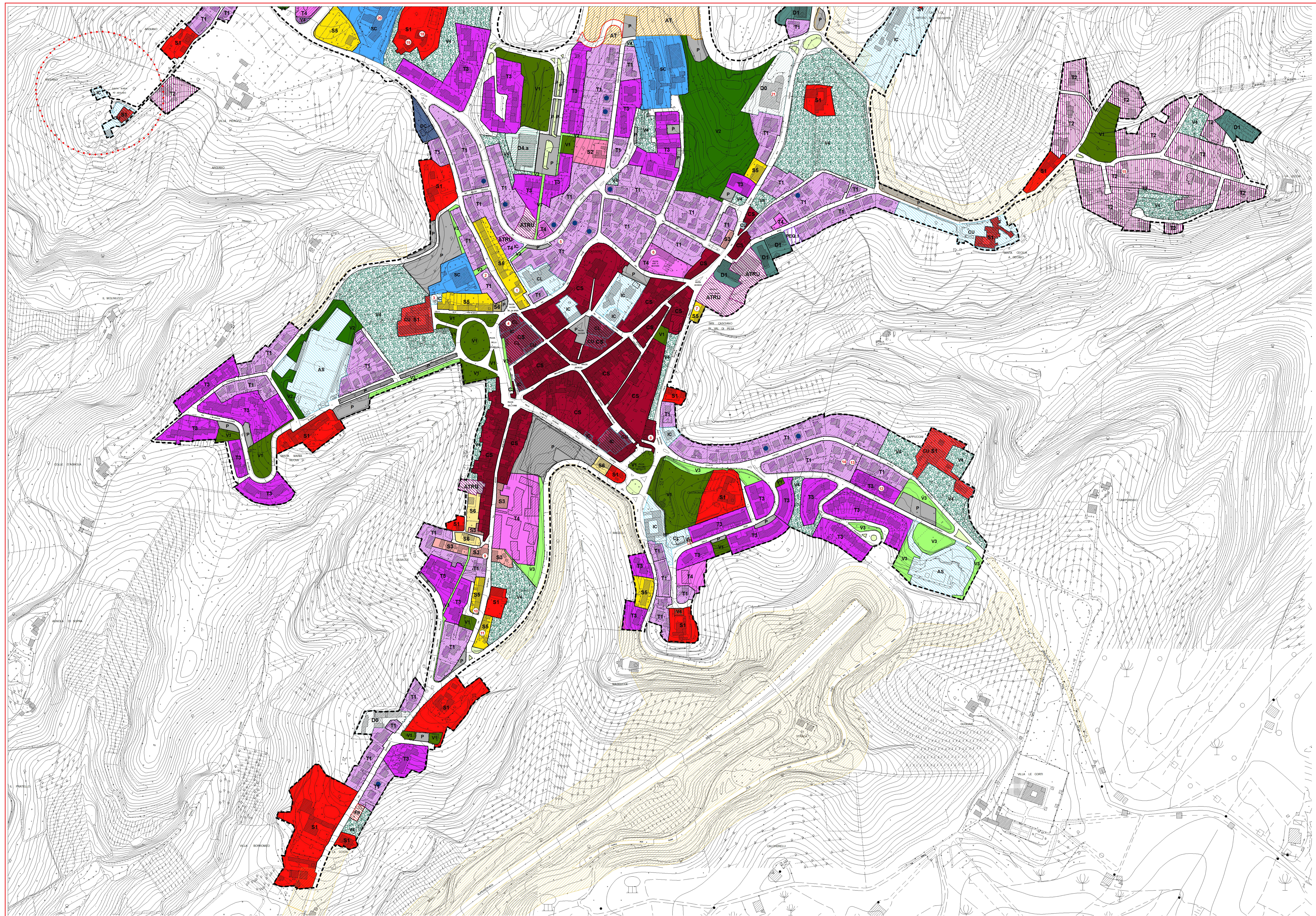
Disciplina degli Inseadimenti  
Esistenti e delle Trasformazioni

Comune di San Casciano in Val di Pesa  
PR 3.2

Ottobre 2011

Scala 1:2.000

San Casciano Sud



Legenda

- Perimetro centri abitati
- Fasce di rispetto cimiteriale
- Tessuti urbani**
  - Art. 36 - CS - Ambiti di centro storico
  - Art. 37 - S1 - Complessi di edifici o edificio di valore monumentale storico
  - Art. 37 - S2 - Complessi di edifici o edificio singolo di particolare interesse documentale
  - Art. 37 - S3 - Complessi di edifici o edificio presenti o meno all'interno del tessuto storico, riconducibili al periodo tra la fine del 800 e inizi del 900
  - Art. 37 - S4 - Complessi di edifici o edificio presenti o meno all'interno del tessuto storico riconducibili entro la metà del 900 con destinazione residenziale o mista con edifici arretrati dal filo strada e/o isolati nel lotto
  - Art. 37 - S5 - Complessi di edifici o serie di edifici presenti o meno all'interno del tessuto storico riconducibili alla prima metà del 900 con destinazione residenziale o mista, compatti o intervallati da vuoti urbani
  - Art. 37 - S6 - Complessi di edifici o edificio realizzati in epoca successiva al 1954, interni o tangenti ai tessuti storici consolidati
  - Art. 38 - T1 - Tessuto insediativo di assetto recente con tipologia in linea e/o con edifici pluripiano arretrati dal filo strada o isolati nel lotto nel relativo spazio periferiale prevalentemente libero
  - Art. 38 - T2 - Tessuto insediativo di assetto recente con tipologia a vilino isolato nel relativo spazio periferiale prevalentemente libero
  - Art. 38 - T3 - Tessuto insediativo a progettazione urbanistica ed edilizia unitaria e formato da tipologie edilizie varie a prevalente destinazione residenziale
  - Art. 38 - T4 - Tessuto insediativo a progettazione urbanistica derivante dalle previsioni dell'ultimo PRG e delle sue varianti a prevalente destinazione residenziale
- Interventi puntuali**
  - Art. 39 - Ampliamento in altezza
  - Art. 39 - Ampliamento di superficie
  - Art. 39 - Edifici schedati dei centri urbani
- Tessuti specialistici**
  - Art. 42 - D0 - Aree industriali e artigianali soggette a manutenzione
  - Art. 42 - D1 - Aree industriali e artigianali soggette a riqualificazione
  - Art. 42 - D2 - Aree industriali e artigianali soggette a riqualificazione e ampliamento
  - Art. 42 - D2a - Aree industriali e artigianali soggette a riqualificazione e ampliamento
  - Art. 42 - D2b - Aree industriali e artigianali soggette a riqualificazione e ampliamento
  - Art. 42 - D2c - Aree industriali e artigianali soggette a riqualificazione e ampliamento
  - Art. 42 - D2d - Aree industriali e artigianali soggette a riqualificazione e ampliamento
  - Art. 42 - D3 - Aree industriali e artigianali a progettazione unitaria soggette a riqualificazione e ampliamento
  - Art. 42 - D3a - Aree industriali e artigianali a progettazione unitaria soggette a riqualificazione e ampliamento
  - Art. 42 - D3b - Aree industriali e artigianali a progettazione unitaria soggette a riqualificazione e ampliamento
  - Art. 44 - D4 - Aree della media distribuzione commerciale esistenti
  - Art. 44 - D4a - Aree della media distribuzione commerciale esistenti
  - Art. 44 - D4b - Aree della media distribuzione commerciale esistenti
- Dotazioni Territoriale e Urbane**
  - Art. 47 - Impianti per la distribuzione dei carburanti
  - Art. 47 - Impianti per la distribuzione dei carburanti di progetto
  - Art. 50 - Parcheggi pubblici
  - Parcheggi pubblici di progetto
  - Art. 54 - V1 - Verde pubblico attrezzato
  - Art. 54 - V2 - Spazio attrezzato per attività sportive di interesse urbano e di quartiere
  - V2P - Spazio attrezzato per attività sportive di interesse urbano e di quartiere di progetto
  - Art. 55 - V3 - Verde di comunità urbana
  - Art. 55 - V4 - Verde urbano pubblico e privato
  - Art. 58 - AS - Attrezzature sportive
  - Art. 58 - CU - Culto
  - Art. 58 - CL - Culturali
  - Art. 58 - IC - Attrezzature di interesse comune
  - Art. 58 - SC - Attrezzature per l'istruzione
  - Art. 58 - ICRP - Attrezzature di interesse comune di progetto
  - Art. 59 - Fm - Attrezzature e impianti di interesse generale territoriale
- Ambiti di trasformazione**
  - Art. 110 - AT - Ambiti di trasformazione
  - Art. 43 - ATP - Ambito di trasformazione produttiva
  - Art. 111 - ATRP - Area di riqualificazione ambientale e paesaggistica
  - Art. 110 - ATRU - Ambito di recupero urbano
  - Art. 10 - PEG - Aree per perequazione e compensazione
  - Art. 108 - Fasce di rispetto stradale
  - Viabilità di progetto
- Norme transitorie**
  - Art. 114 - ANRU - Previsioni di PRG anticipazione RU
  - Art. 114 - SUAV - Stamenti urbanistici attuativi vigenti
  - Art. 114 - TAD - Titolo abilitativo diretto